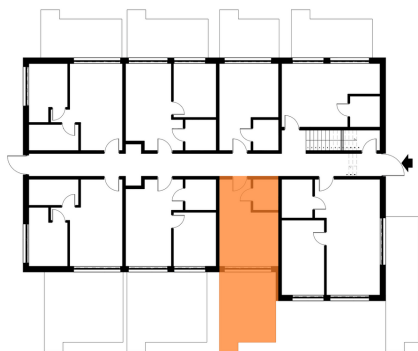
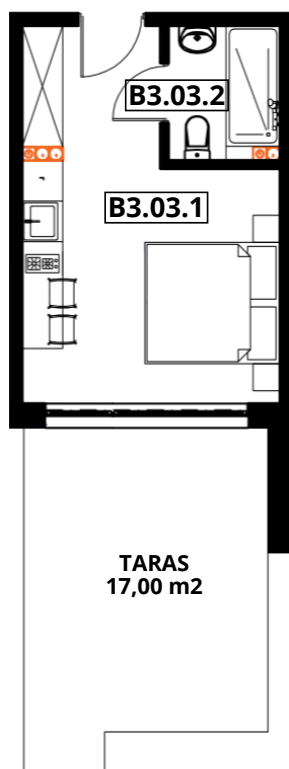


# APARTAMENTY "GORZELANNY" W DŹWIRZYNIE

BUDYNEK B\_NR 3  
APARTAMENT B3.03  
POWIERZCHNIA: 20,71 m<sup>2</sup>  
B3.03.1 POKÓJ Z ANEKSEM 17,50 m<sup>2</sup>  
B3.03.2 ŁAZIENKA Z WC 3,21 m<sup>2</sup>



PARTER



HOTEL GORZELANNY S. Z O.O. S.K.  
UL. POKRZYWNA 76  
48-267 JARNOŁTÓWEK